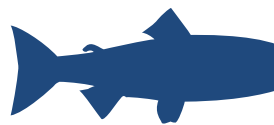
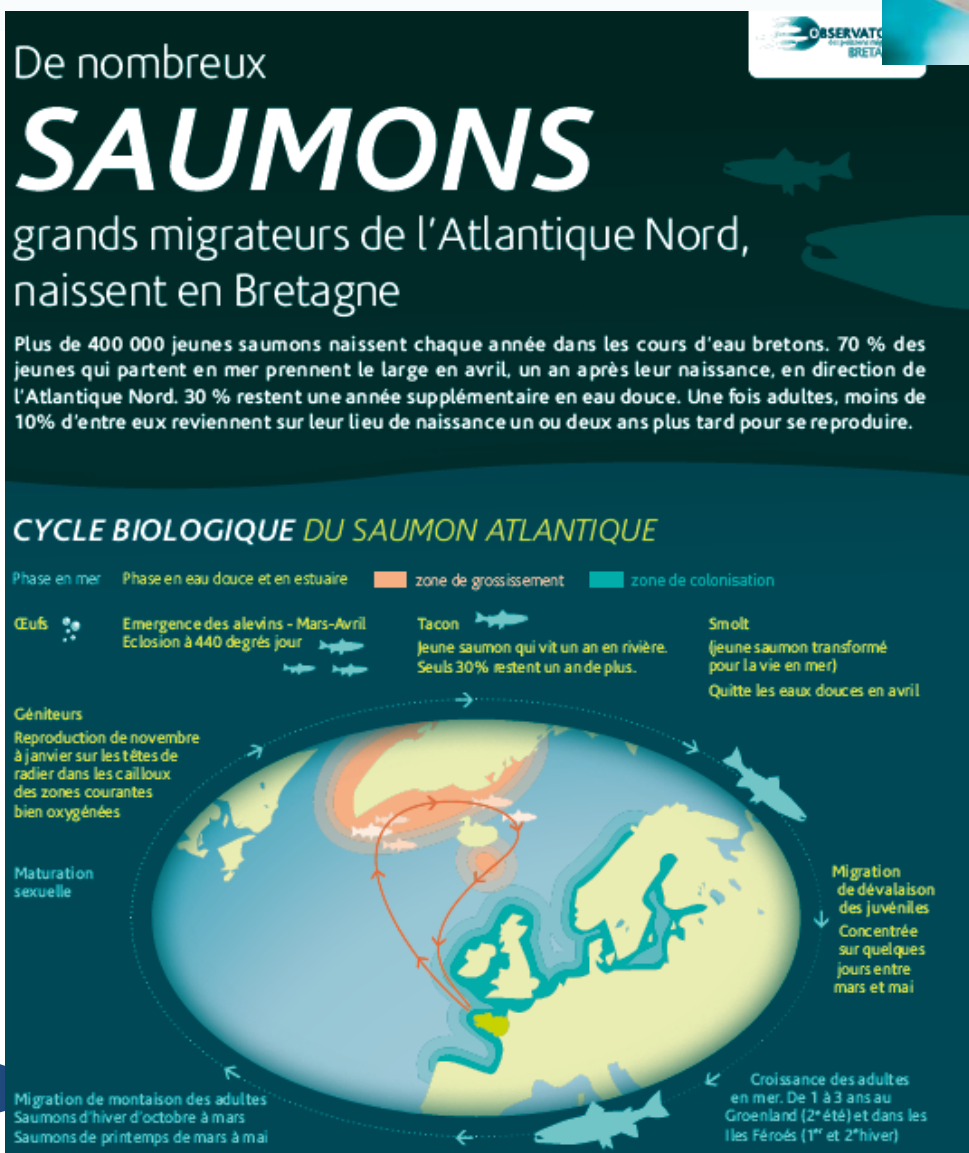


Le SAUMON ATLANTIQUE

Qui sont les potamotoques ?



1 à 2 ans en rivière
Et 1 à 3 ans en mer
Stades juvéniles
appelés tacon et
smolt



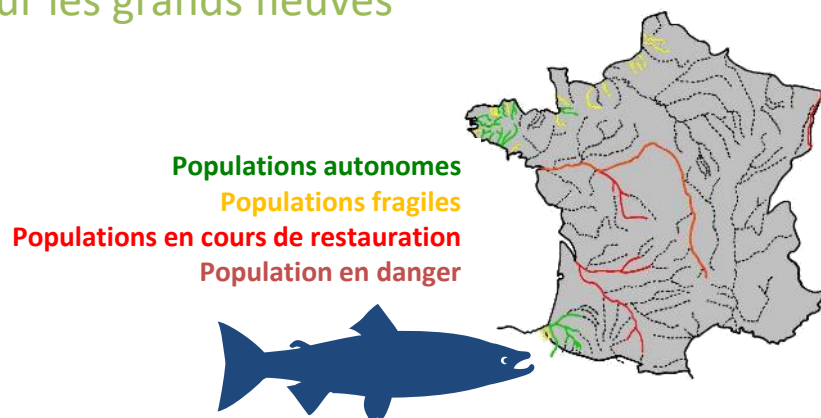
Linéaire accessible pour le saumon



- Une espèce **vulnérable** au niveau européen et national
- Situation moins critique en Bretagne avec le statut d'espèce **quasi-menacée**

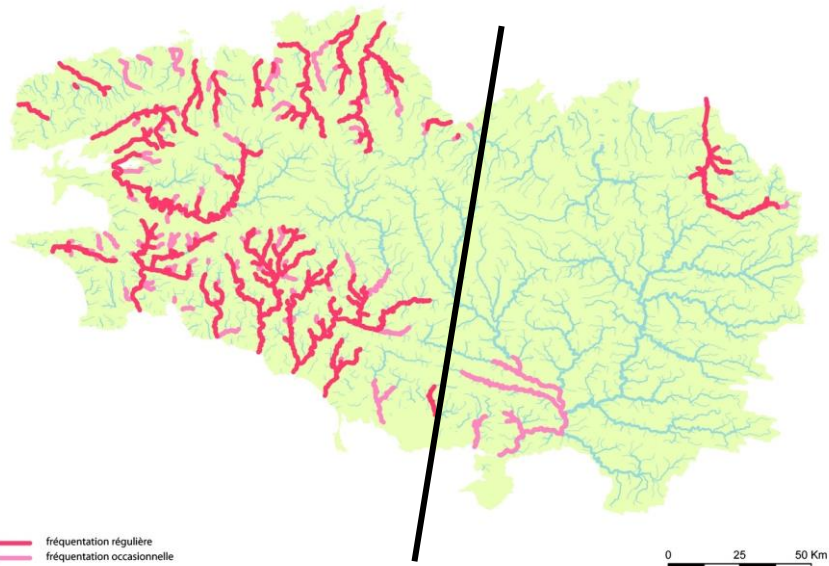
- **Présent** dans la plupart des cours d'eau au **18^{ème} siècle**

- La construction de **grands barrages hydroélectriques au 19^{ème} siècle** a fortement limité la circulation du saumon sur les grands fleuves



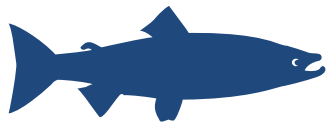
Linéaire accessible pour le saumon

Vers l'ouest !

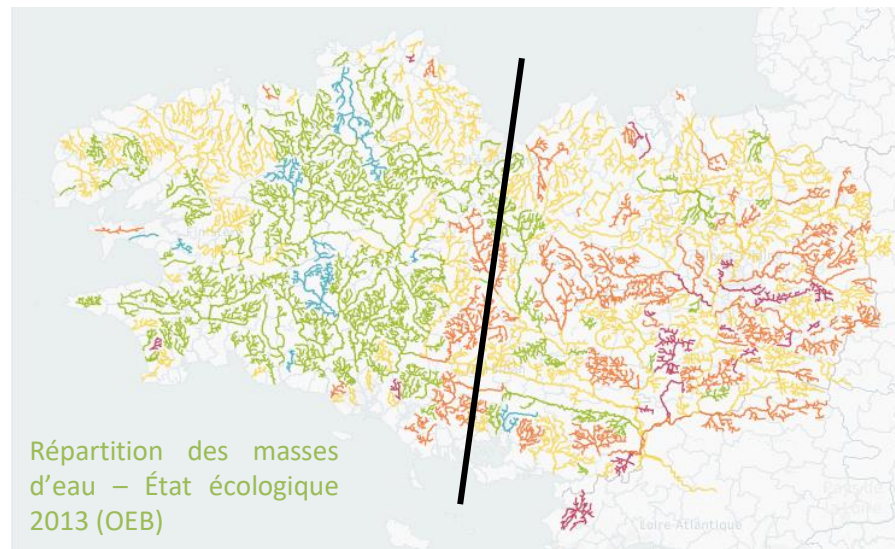


Aire de répartition actuelle du saumon atlantique en Bretagne (BGM, 2020)

- Degré d'altération hydromorphologique plus fort à l'est



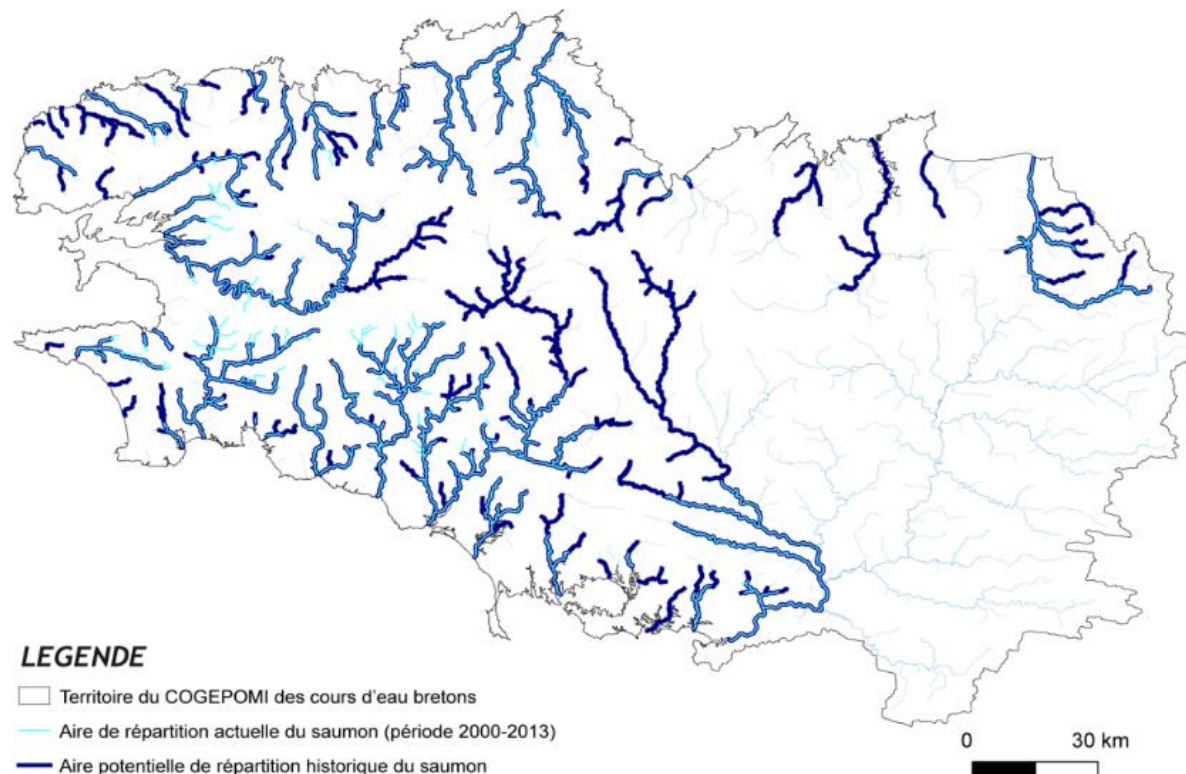
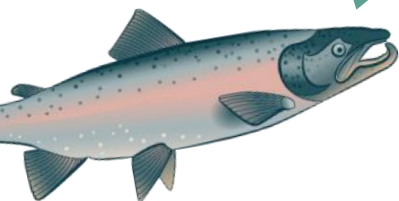
- Relief plus marqué à l'ouest (altitude max de 387 m)
- Climat océanique tempéré avec des plus fortes pluies à l'ouest



Linéaire accessible pour le saumon

- **Début du 18^{ème} siècle** (avant les travaux du Canal de Nantes à Brest) : **≈ 50 rivières bretonnes colonisées (2 763 km)**

« Je colonise seulement 42 % des milieux que je colonisais au début du 18^{ème} siècle »

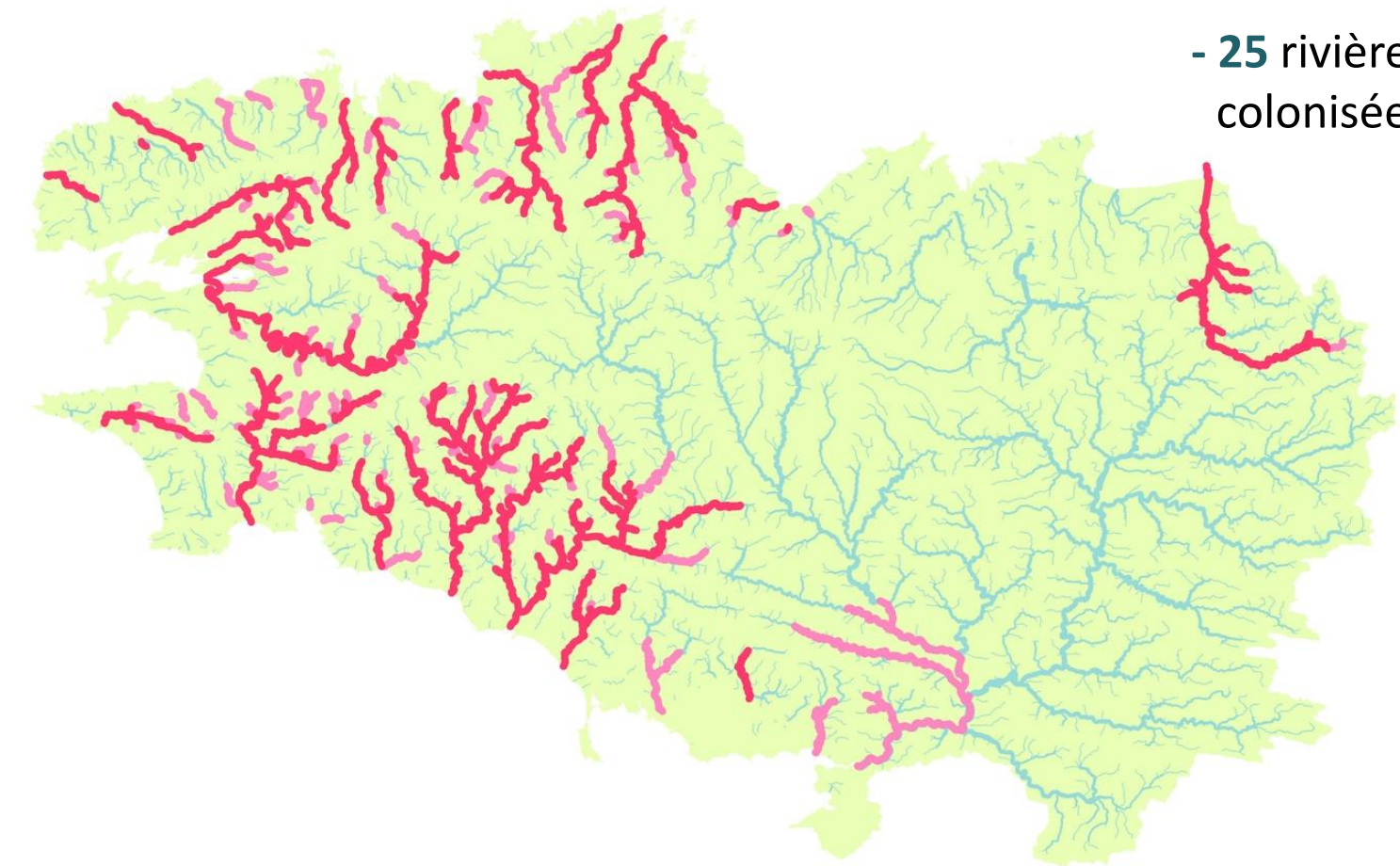


Aire de répartition historique et actuelle du saumon atlantique en Bretagne (P.M. Chapon, AFB, 2011)

Linéaire accessible pour le saumon

Aire de répartition du saumon atlantique sur les cours d'eau bretons

- 25 rivières bretonnes colonisées (1200 km)



— fréquentation régulière
— fréquentation occasionnelle

0 25 50 Km



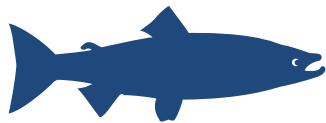
Linéaire accessible pour le saumon

- 2000 km de cours d'eau prospectés

- 87 % des surfaces potentielles accessibles par le saumon cartographiées sur les 23 cours d'eau à saumons

- 4 millions de m² d'équivalents radier-rapide estimés

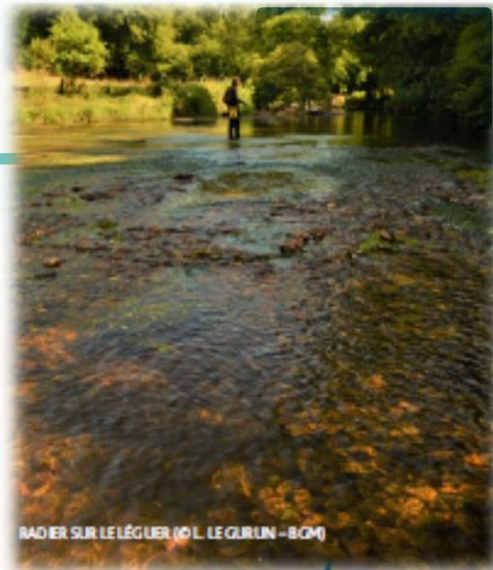
- Des milieux moins profonds à l'ouest de la Bretagne, relief plus marqué à l'ouest



GéoBretagne[®]



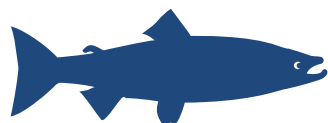
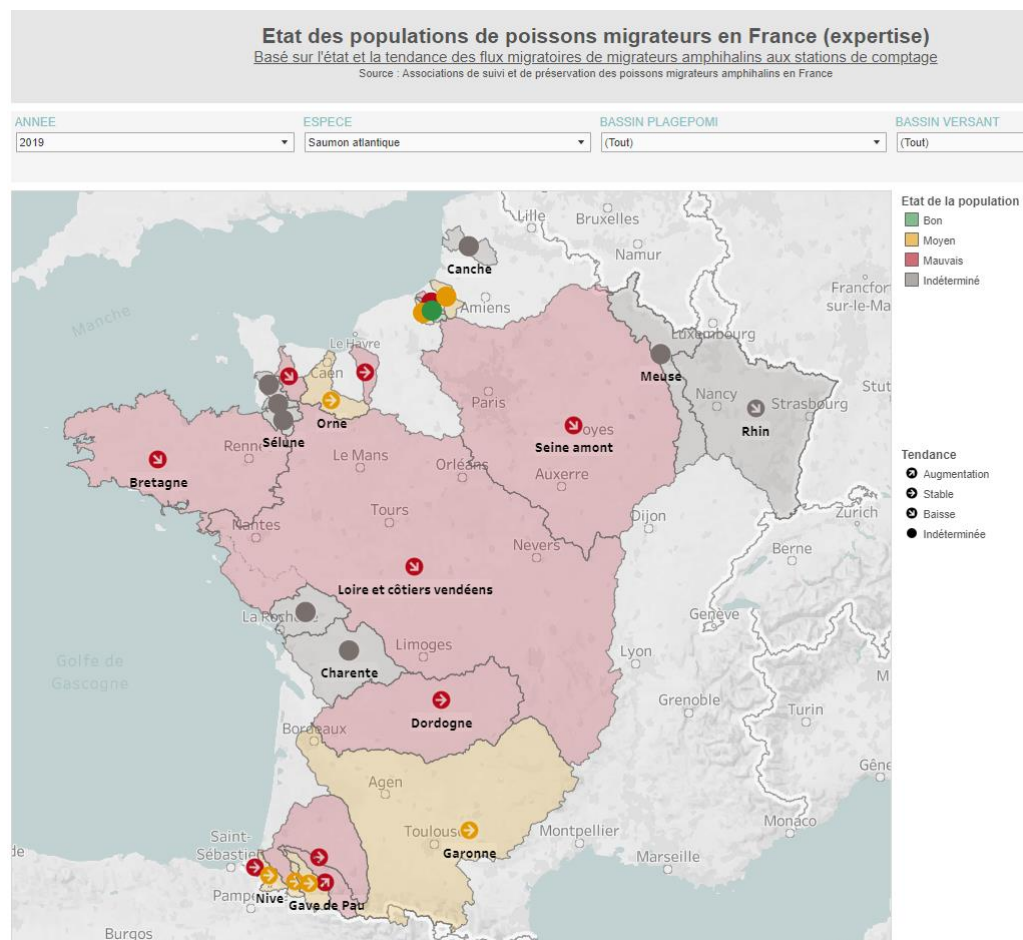
Rendez-vous sur le catalogue de GéoBretagne pour télécharger les cartographies



Le saumon : Effectifs en France

Des populations faibles sur les grands fleuves français...

- **Sur la Dordogne (Tuilières) : 256 saumons en 2019 (MIGADO)**
- **Sur la Garonne (Golfech) : 141 saumons en 2019 (MIGADO)**
- **Sur l'Allier (Vichy) : 374 saumons en 2019 (LOGRAMI)**
- **Sur le Gave d'Oloron (Masseys) : 2228 saumons en 2019 (MIGRADOUR)**
- **Sur la Vire (Claies sur Vire) : 556 saumons en 2019 (FD50)**
- **Sur l'Aulne : 370 en 2019 (SMATAH)**
- **Sur l'Elorn : 514 en 2019 (FD29)**

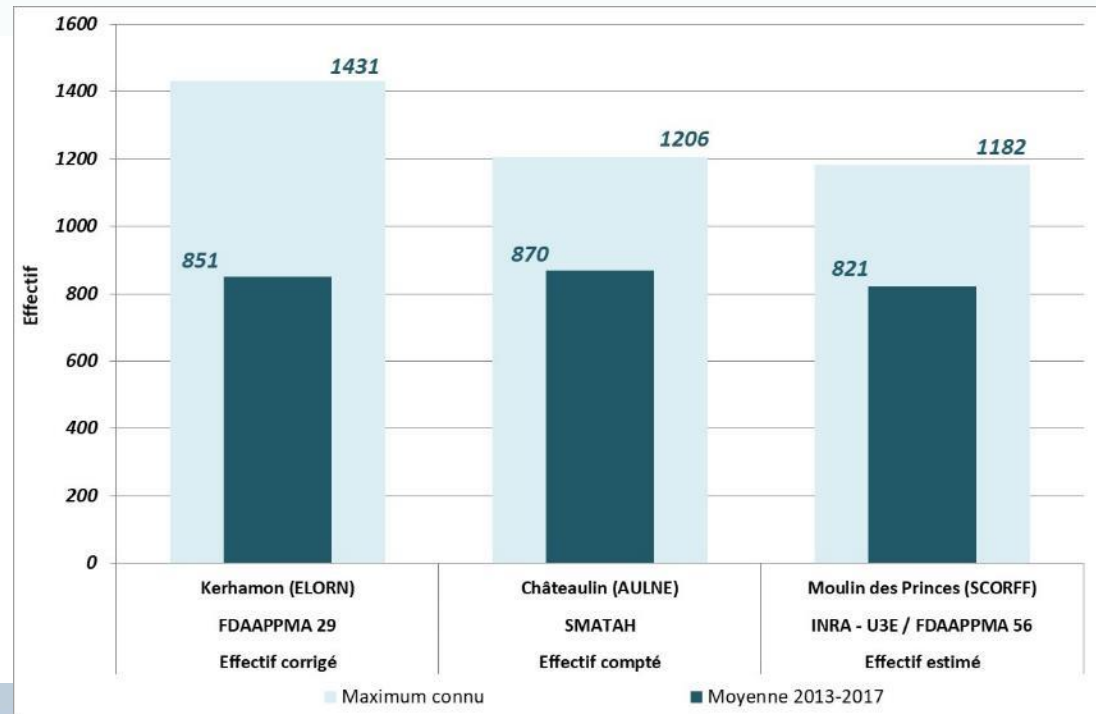


Le saumon : Effectifs en Bretagne

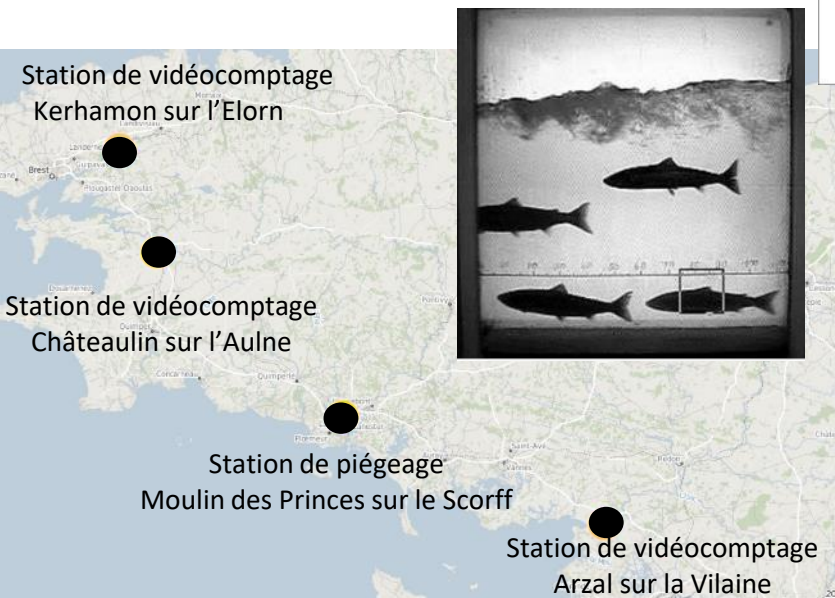
Une population stable

- Moyenne 2009-18, **2 542** individus sur l'Elorn, l'Aulne et le Scorff
- **≈ 30 %** des saumons comptés en France sont bretons !

Et sur la Vilaine ? Une vingtaine d'individus comptabilisés à la station d'Arzal (moy 2010-2018)



Effectifs de saumon aux 3 stations de comptage en Bretagne (Source des données : SMATAH, SCEA pour la FDAAPPMA29, INRA U3E, 2019 – Valorisation : BGM, 2019)



→ Quasi-menacée en Bretagne selon critères UICN



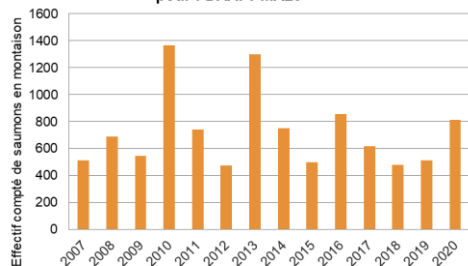
Le saumon : Effectifs en Bretagne



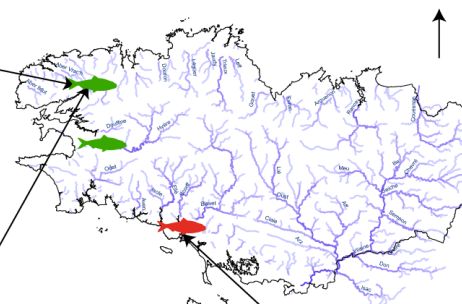
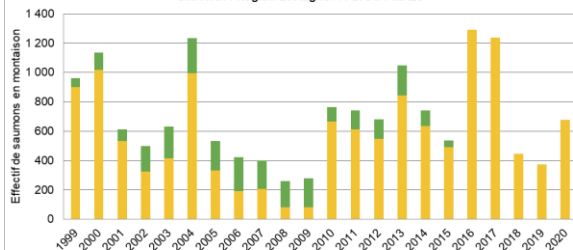
Une population stable

Bilan des passages de saumons atlantique en montaison sur les stations de comptage en Bretagne

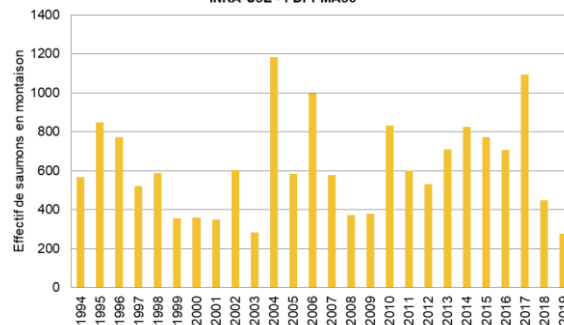
Effectif compté de saumons sur la station de vidéo-comptage de Kerhamon sur l'Elorn - Source : (29) SCEA pour FDAAPPMA29



Effectif de saumons observés sur la station de vidéo-comptage de Châteaulin sur l'Aulne (29) SMATAH / Région Bretagne // FDAAPPMA29



Effectif de saumons estimés sur la station de contrôle du Moulin des Princes sur le Scorff (56) INRA U3E - FDPMA56

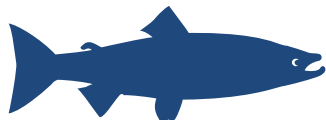


LEGENDE

Type des stations de contrôle :

-  Piégeage
-  Vidéo comptage

Auteur : G. GERMIS, Bretagne Grands Migrateurs - Date : septembre 2016- Source : BBD-Carthage - FDPMA29 SCEA pour FDPMA29 - INRA U3E - FDPMA56 - SMATAH

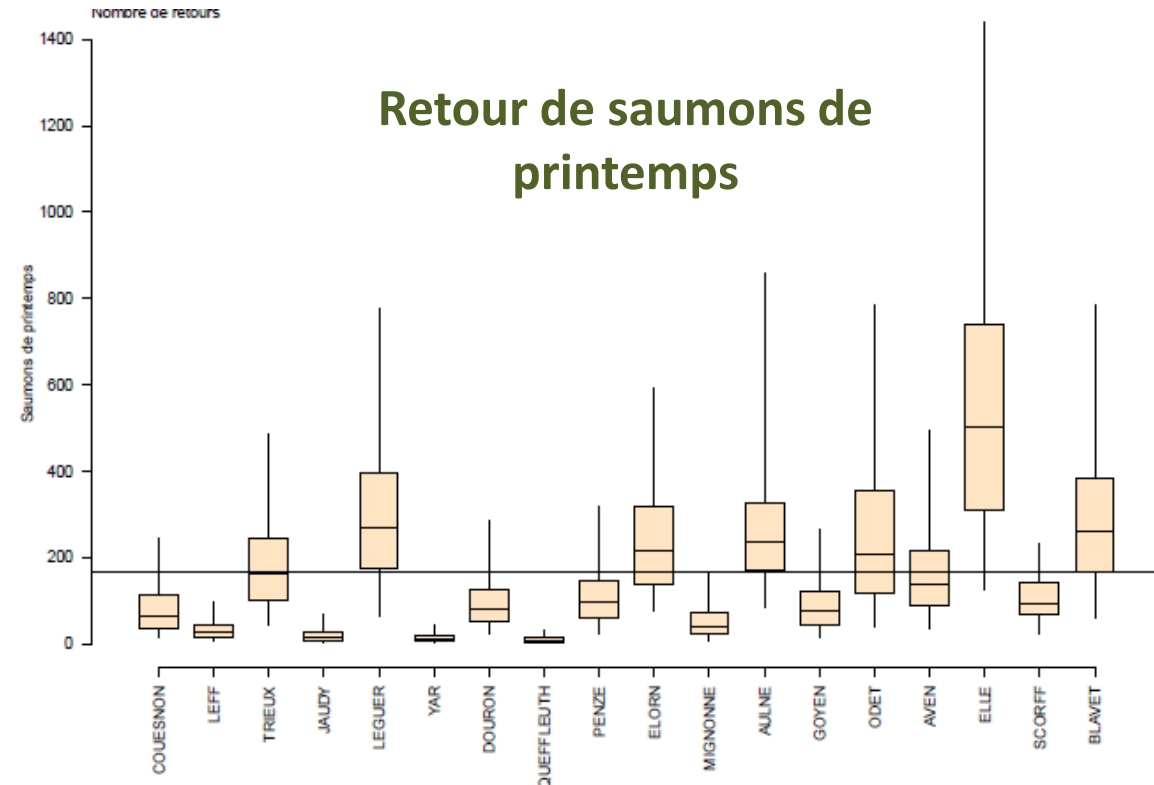


Le saumon : Effectifs en Bretagne

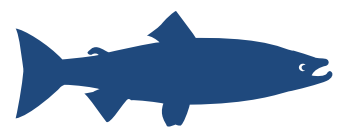
Une population stable : des taux de survie en rivière en augmentation mais des taux de survie en mer en baisse

→ Environ **12 000 saumons adultes** remontent les cours d'eau en Bretagne et **400 000 jeunes saumons** y naissent

En moyenne, c'est **≈ 3000 saumons de printemps** qui colonisent les rivières bretonnes.



Retour de saumons de printemps (toutes années confondues) sur 18 rivières bretonnes.
Source des données : C. Lebot & E. Prévost – RENOSAUM, 2019



Le saumon : Effectifs en Bretagne

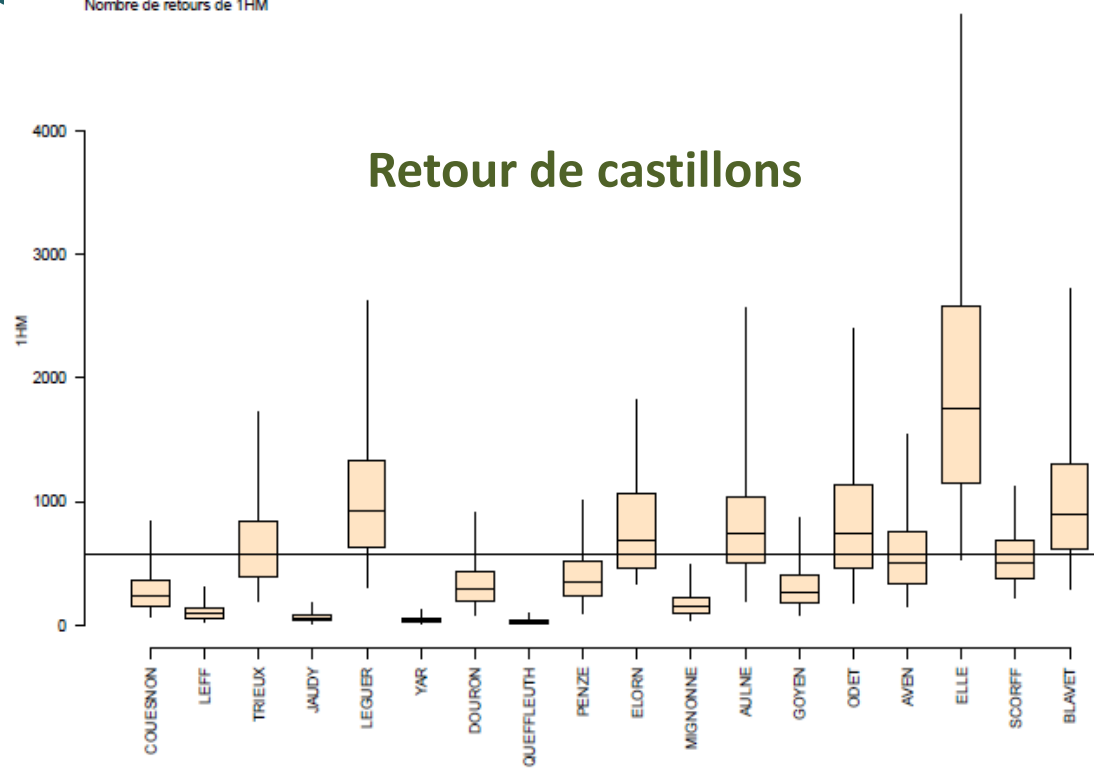
Une population stable : des taux de survie en rivière en augmentation
mais des taux de survie en mer en **haïsse**

Nombre de retours de 1HM

→ Environ **12 000 saumons adultes** remontent les cours d'eau en Bretagne et **400 000 jeunes saumons** y naissent



En moyenne, c'est **≈ 9000 castillons** qui colonisent les rivières bretonnes.



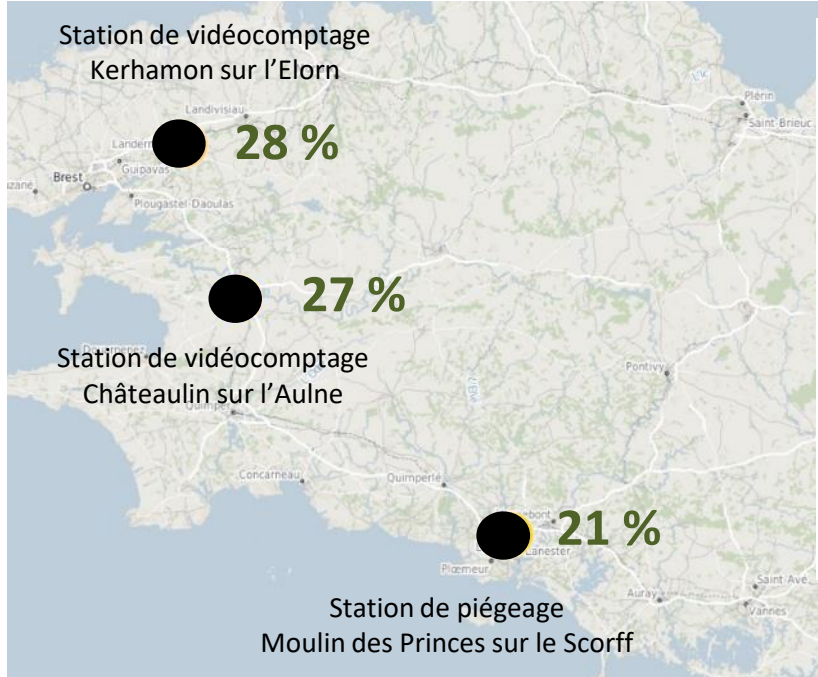
Retour de castillons (toutes années confondues) sur 18 rivières bretonnes
Source des données : C. Lebot & E. Prévost – RENOSAUM, 2019



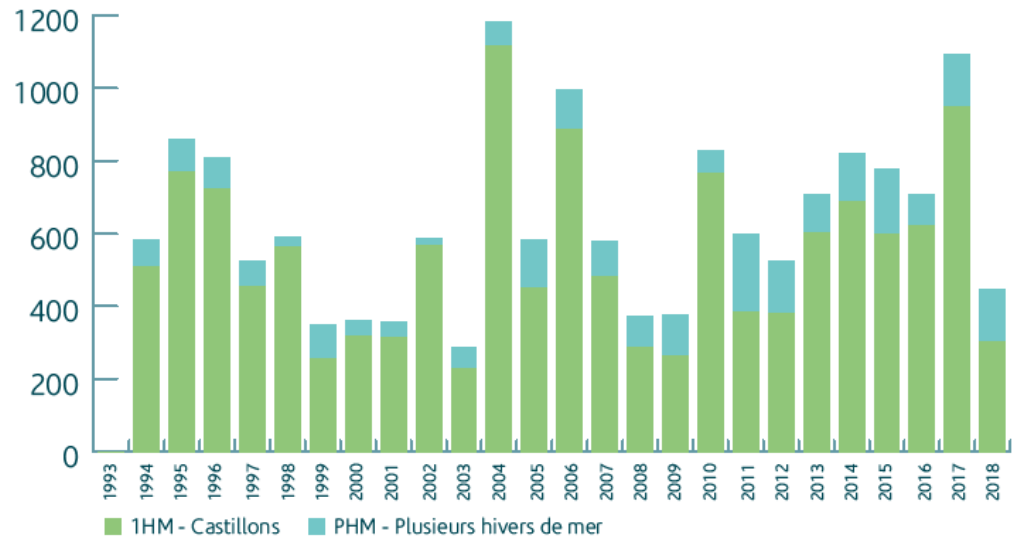
Le saumon : Effectifs en Bretagne

Une dominance de castillons

Proportion de saumons de printemps



Effectifs 1HM/PHM sur le Scorff



Effectifs estimés à la station de piégeage du Moulin des Princes sur le Scorff entre 1994 et 2018 - Source des données : INRA U3E, FDAAPPMA56, ORE DiaPFC, 2018 – E. Prévost & M. Buoro, INRA Ecobiop, 2019

Proportion de saumons de printemps (PHM) sur les 3 stations de comptage suivis en Bretagne

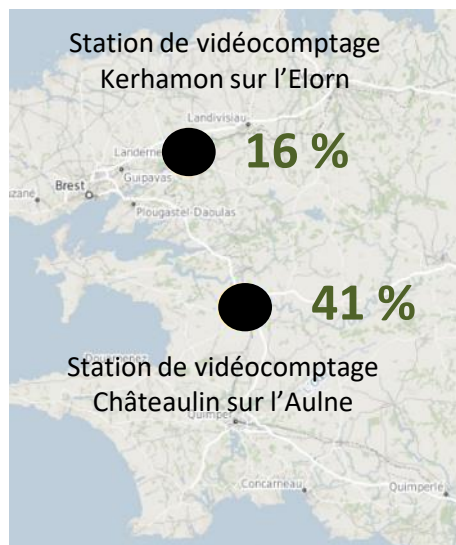
(Source des données : SMATAH, SCEA pour la FDAAPPMA29, INRA U3E-FDAAPPMA56, 2019 – Valorisation : BGM, 2019)



Le saumon : Effectifs en Bretagne

Quelques individus issus du soutien d'effectifs

Proportion de saumons marqués

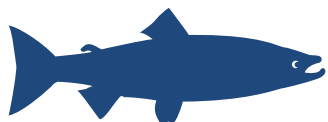


Proportion de saumons marqués sur les 2 stations de comptage de l'Aulne et de l'Elorn où des opérations de soutien d'effectif sont ou ont été menées - Source des données : SMATAH, SCEA pour la FDAAPPMA29, 2019 – Valorisation : BGM, 2019

- 10 000 smolts déversés chaque année sur l'Elorn (compensation liée à la perte d'habitats en amont du barrage du Drennec)

- Déversement de smolts (entre 50 000 et 75 000 smolts) arrêté à partir de 2018 sur l'Aulne (nécessité de résoudre les difficultés de libre circulation ne permettant pas l'accès aux frayères situées en amont)

- Déversement de tacons arrêté à partir de 2011 sur le Couesnon



Le saumon : Effectifs en Bretagne

Les captures par la pêche de loisir



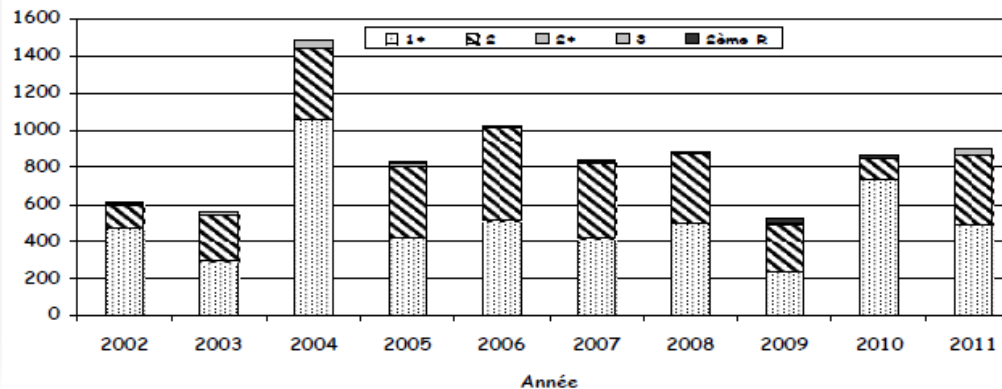
En moyenne, sur les 10 dernières années (moyenne 2009-2018), 989 saumons sont capturés sur les cours d'eau bretons.

56 % des captures à la ligne sont faites en Bretagne.

Source : CNICS, 2019



Source des données : PLAGEPOMI Bretagne 2012-2017



Répartition par âge de mer des saumons capturés par pêche à la ligne dans les rivières bretonnes de 2002 à 2011

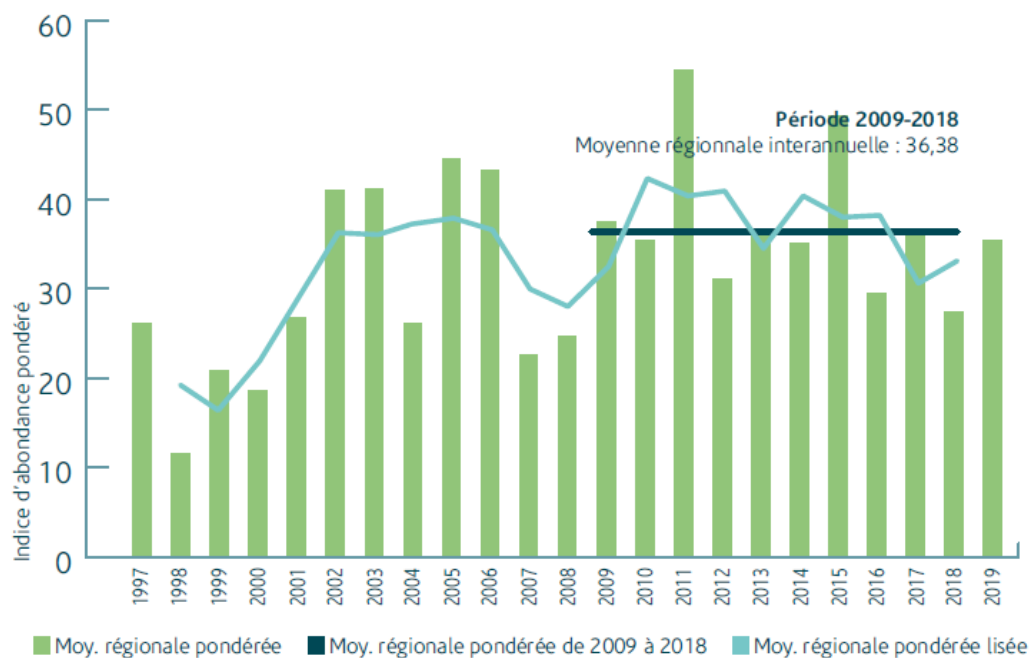


Le saumon : Effectifs en Bretagne



Des jeunes qui se portent bien

Évolution de l'indice d'abondance pondéré en Bretagne de 1997 à 2019



Indice d'abondance pondéré entre 1997 et 2019 sur les cours d'eau bretons

Source des données : INRA U3E ORE DiaPFC, FDAAPPMA22-35-29-56,, 2019 – BGM, 2019



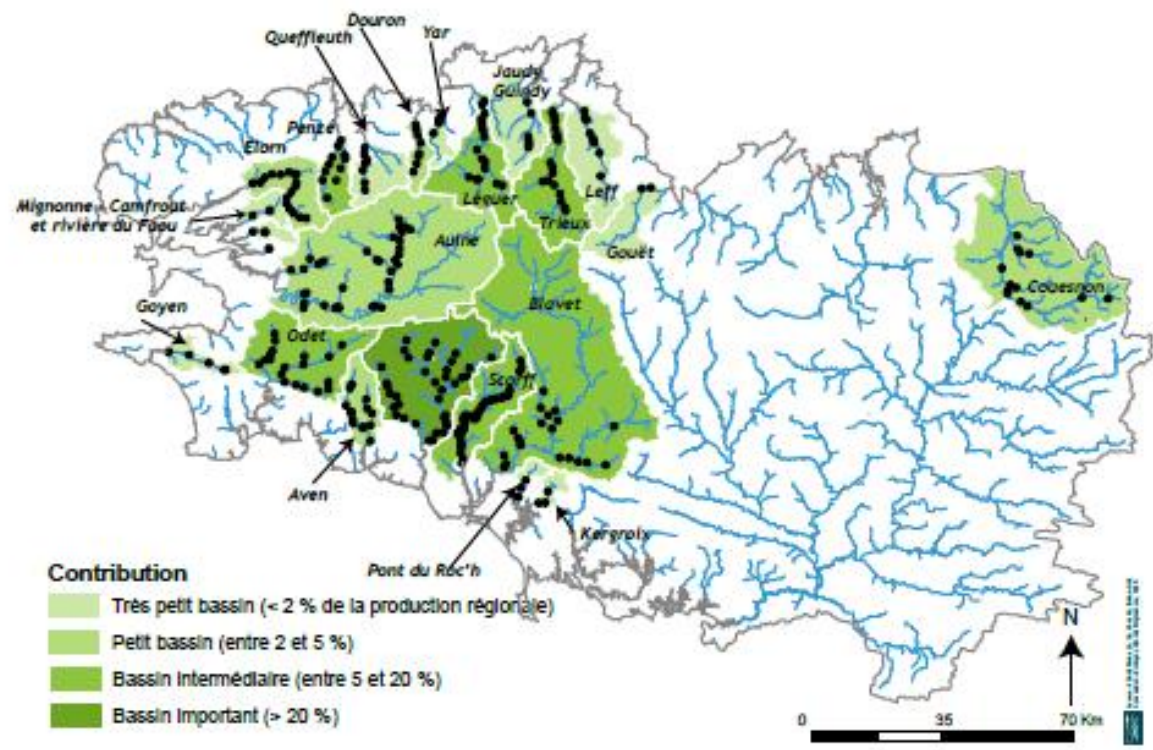
Le saumon : Effectifs en Bretagne

Avec des disparités par rivière...

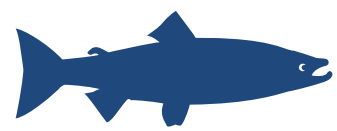
Contribution à la production régionale de juvéniles par bassin en 2019

Source des données : INRA U3E ORE DiaPFC, FDAAPPMA22-35-29-56,,
2018 – BGM, 2019

Contribution à la production de juvéniles par bassin en 2019



Taxon © H. CATROLUX FDAAPPMA22



Le saumon : Effectifs en Bretagne

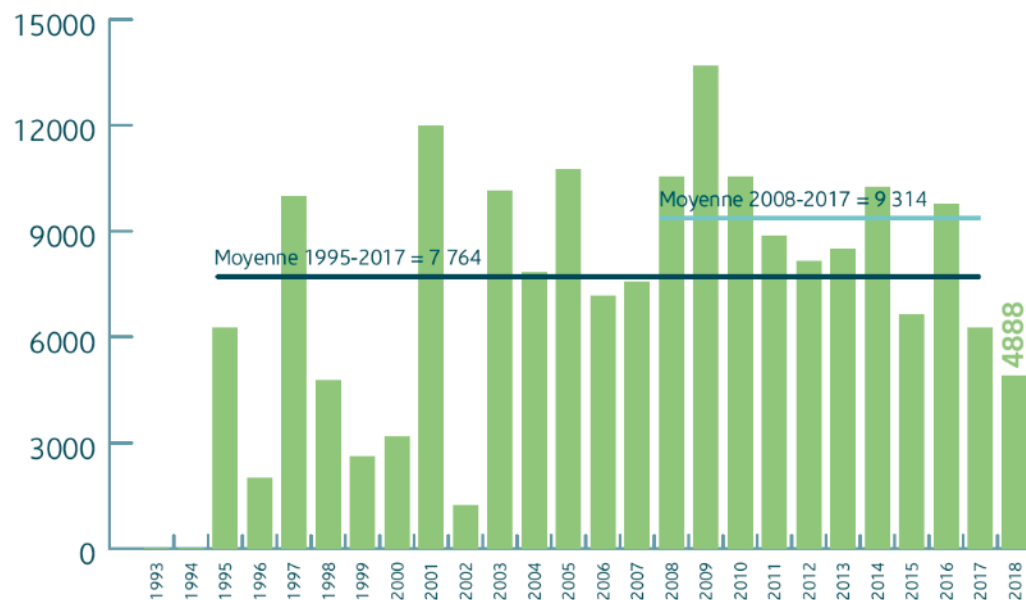
La dévalaison des smolts, un seul suivi sur le Scorff



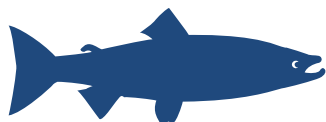
© FDAAPPMA56

De fortes fluctuations annuelles avec un maximum en 2009 où 13 630 saumons ont été comptabilisés en migration de dévalaison avec un minimum de 4888 en 2018

Depuis 2009, les passages de smolts en dévalaison sur le Scorff sont en moyenne de 8749 (+/- 2512) par an avec une médiane de 8673 saumons



Effectifs estimés de smolts produits par année de dévalaison à la station de piégeage du Moulin des Princes sur le Scorff entre 1995 et 2018 - Source des données : INRA U3E, FDAAPPMA56, ORE DiaPFC, 2018 – E. Prévost & M. Buoro, INRA Ecobiop, 2019

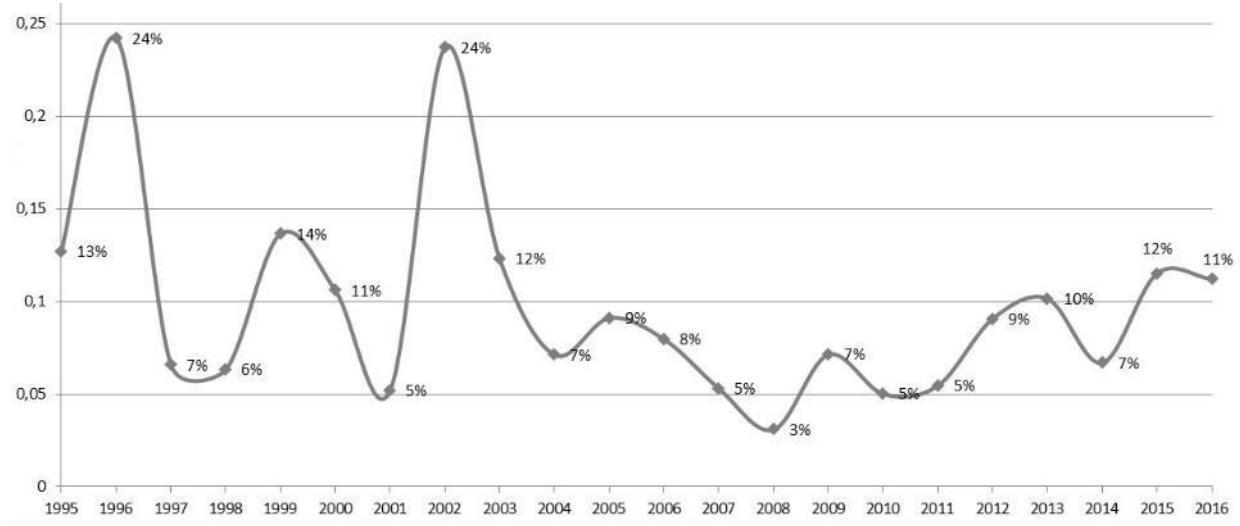


Le saumon : Effectifs en Bretagne

La dévalaison des smolts, un seul suivi sur le Scorff

- Depuis 2007, le taux de retour entre les smolts et les adultes sur le Scorff est en moyenne de 7,5 % (+/- 2,9) par an avec une médiane de 6,9 %
- De fortes fluctuations annuelles avec un maximum en 2015 où 11,5 % des smolts ayant dévalé sont retournés sur le Scorff et avec un minimum de 3,1 % en 2008

- Sur la période 1995-2006, le taux de retour est estimé à 10,3 % avec beaucoup plus de fluctuations suivant les années



Taux de survie en mer du smolt à l'adulte en fonction de l'année de dévalaison entre 1995 et 2016 - Source des données : INRA U3E, FDAAPPMA56, ORE DiaPFC, 2018 – E. Prévost & M. Buoro, INRA Ecobiop, 2019

