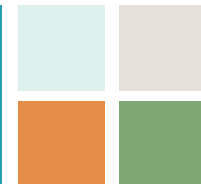


Eaux et rivières de Bretagne
Colloque régional « Une seule santé »
25 novembre 2025

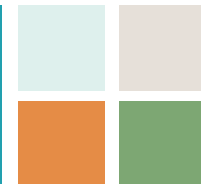
**Patricia Bédague, cheffe de projets,
ORS Bretagne**

**L'observation en santé environnement en Bretagne :
territorialiser les pathologies en lien avec
l'environnement**

*Focus sur le tableau de bord régional santé-
environnement*



- Présentation de l'ORS Bretagne et de ses travaux en santé-environnement
- Introduction : Comment l'environnement influence notre santé ?
- Pathologies induites par l'environnement
- Focus sur le TBSE : un outil pour l'observation



- Association (1982) qui réalise des études en Santé Publique sur le territoire breton
- Une équipe pluridisciplinaire qui s'appuie sur des méthodes d'intervention variées (mise en œuvre d'enquêtes, traitements de données, analyses qualitatives,...)
- Partenaires : les services de l'Etat (ARS, Dcrets, Rectorat ...), les collectivités territoriales (Région, intercommunalités,...), les établissements de soins, les services de santé au travail, les associations...
- ...avec pour objectif de contribuer à une connaissance plus approfondie de l'état de santé des Bretons ...et étudier les problématiques infrarégionales
- ...en prenant en compte les facteurs qui influencent cet état de santé : les différents âges de la vie, les conditions de vie (sociale, professionnelle et environnementale) et les comportements.



Médecine de
Santé publique

Épidémiologie

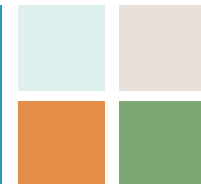


Démographie,
statistiques

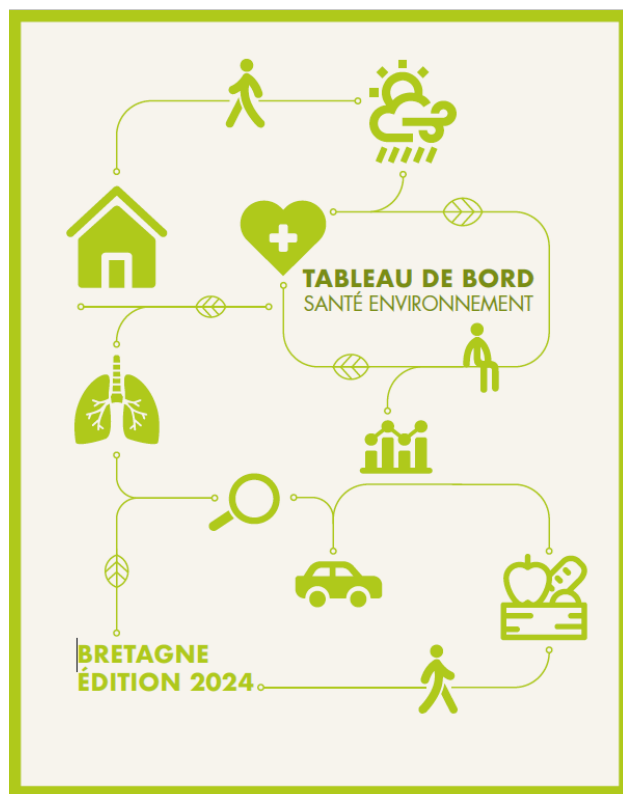
Cartographie,
traitement

& valorisation des données

Observation en santé environnement : travaux de l'ORS



- Etat des connaissances : caractérisation des expositions, risques sanitaires, (ex : **tableau de bord régional santé environnement**)



=> **Mieux identifier et documenter les problématiques**

=> **Mieux comprendre pour agir**

=> **Adapter l'observation aux besoins**

Observation en santé environnement : travaux de l'ORS

- Etudes sur les connaissances et pratiques de la population (ex : **Baromètre Régional Santé Environnement**)



Observation en santé environnement : travaux de l'ORS

- Réalisation ou accompagnement de diagnostics locaux en santé environnement (**ex : accompagnements de certaines collectivités dans le cadre du PRSE, réalisation de diagnostics locaux santé environnement-DLSE**)

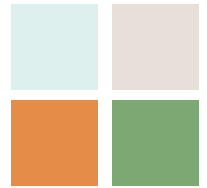


Observation en santé environnement : travaux de l'ORS

- Mise à disposition de ressources : guides, indicateurs (**ex : guides d'aide à la réalisation de DLSE, intégration de données dans l'Observatoire Local de l'Environnement en Bretagne**)

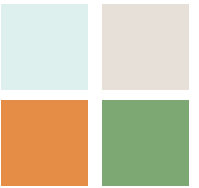


Introduction



- L'environnement et la santé : un lien complexe
 - Pathologies pour la plupart non spécifiques, multifactorielles (résultent d'une exposition à plusieurs facteurs : sociaux, individuels, environnementaux, etc.)
 - Des délais entre l'exposition et les effets souvent longs (induction de pathologies chroniques), chronicité de l'exposition, complexité à prendre en compte : le cumul de plusieurs polluants...
 - Des sensibilités individuelles variables
 - Notion d'exposome : ensemble des expositions tout au long de la vie
 - Importance de la perception : notion de nuisances
- Enjeux de santé publique
 - Des pathologies souvent chroniques qui peuvent être graves
 - Des prévalences de certaines pathologies importantes
 - Des populations particulièrement vulnérables
 - Des inégalités d'exposition

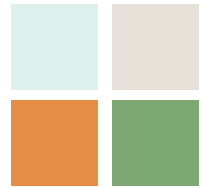
Introduction



■ Diagnostic

- Caractérisation des expositions (multiplicité des facteurs environnementaux, niveaux d'exposition contrastés)
- Identification des populations exposées
- Caractérisation des impacts sanitaires

Pathologies graves et fréquentes induites par l'environnement

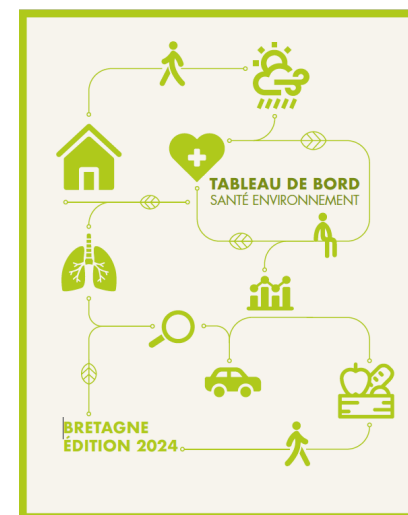


- Des pathologies non spécifiques mais des liens avec :
 - Cancers (pollution de l'air, sols pollués, pesticides, amiante...)
 - Maladies cardiovasculaires (pollution de l'air, vague de chaleur/froid, bruit...)
 - Maladies respiratoires et asthme/allergies (pollution de l'air, pollens)
 - Maladies neuro-dégénératives (pollution de l'air, pesticides...)
 - Diabète
 - Obésité
 - Maladies infectieuses
 - Santé mentale (habitat, changement climatique)
 - Troubles de la reproduction

- OMS : les facteurs environnementaux responsables de 20 % de la mortalité en Europe, et 25 % des pathologies chroniques dans le monde

Focus sur le TBSE : un outil pour l'observation

- Une production annuelle, dans le cadre du PRSE, réalisée en partenariat avec l'ARS Bretagne et la Région Bretagne ...
- ... destinée à un large public, qui rassemble :
 - des indicateurs d'état des lieux en santé-environnement,
 - sélectionnés au regard de critères définis
 - déclinés à l'échelle de la région, des départements ou des EPCI
- Centralisation, analyse des données disponibles sur les risques environnementaux et les pathologies en lien suspecté ou avéré avec des facteurs environnementaux.
- Met en avant les particularités régionales (niveau national) et les inégalités territoriales.

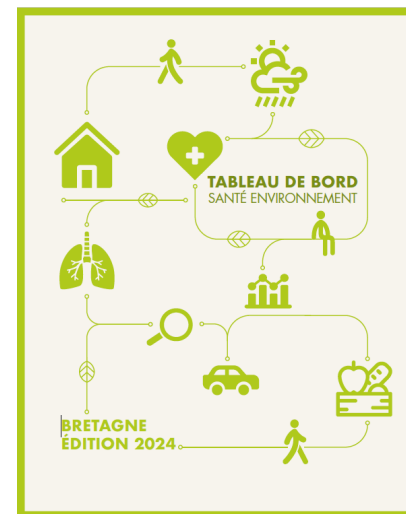


- **TBSE élaboré en 2012 dans le cadre du PRSE 2 (2011-2015) :**
 - Sélection de 10 indicateurs commentés, informations ciblées sur 5 thématiques
- **2019 : dans le cadre du PRSE 3 et du groupe d'objectifs GO1 (« Observation, amélioration des connaissances et partage de données »)**
 - Réflexion pour faire évoluer le contenu et la forme du TBSE, en fonction des besoins et des attentes des utilisateurs,
 - Enquête en ligne mise en œuvre par l'ORS Bretagne, en coordination avec le Cotech, à destination : des membres du comité de pilotage du PRSE ; des participants des groupes d'objectifs (GO) ; des 7 conseils territoriaux de santé (CTS), des associations, les institutions, des collectivités territoriales, ...
 - Refonte en fonction des besoins et des attentes des utilisateurs (ajout de thématiques : alimentation, production agricole, cadre de vie, climat).
- **Depuis 2019, évolutions à la marge des indicateurs en fonction de leur disponibilité** (cartes air extérieur/PM2,5, état de santé/maladies de l'appareil circulatoire)

Focus sur le TBSE : un outil pour l'observation

13

- Des critères de sélection des indicateurs :
 - Disponibles (tous les thèmes ne sont pas documentés)
 - Facilement interprétables,
 - Facilement quantifiables ou qualifiables,
 - Mis à jour annuellement ou périodiquement et temporellement définis,
 - Représentatifs de la diversité des thèmes SE
 - En lien avec la santé / pertinence
- 6 thématiques => en lien avec les enjeux de santé environnement en Bretagne



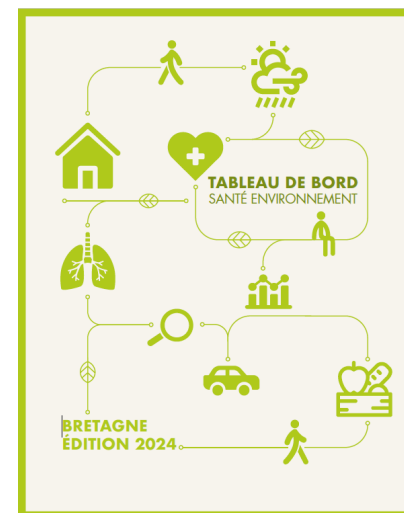
Actuellement
≈30
indicateurs
d'état des lieux
12 pages

Focus sur le TBSE : un outil pour l'observation

14

■ Thématiques actuelles :

- **EAU, ALIMENTATION ET SANTÉ**
- **LOGEMENT, CADRE DE VIE ET SANTÉ**
- **CHANGEMENT CLIMATIQUE ET SANTÉ**
- **AIR EXTÉRIEUR ET SANTÉ**
- **SANTÉ AU TRAVAIL**
- **IMPACTS DE L'ENVIRONNEMENT SUR LA SANTÉ**



- TBSE : focus sur des pathologies multifactorielles pour lesquelles les facteurs environnementaux ont été mis en évidence :

Le cancer du poumon



Les maladies respiratoires chroniques



Les maladies de l'appareil circulatoire

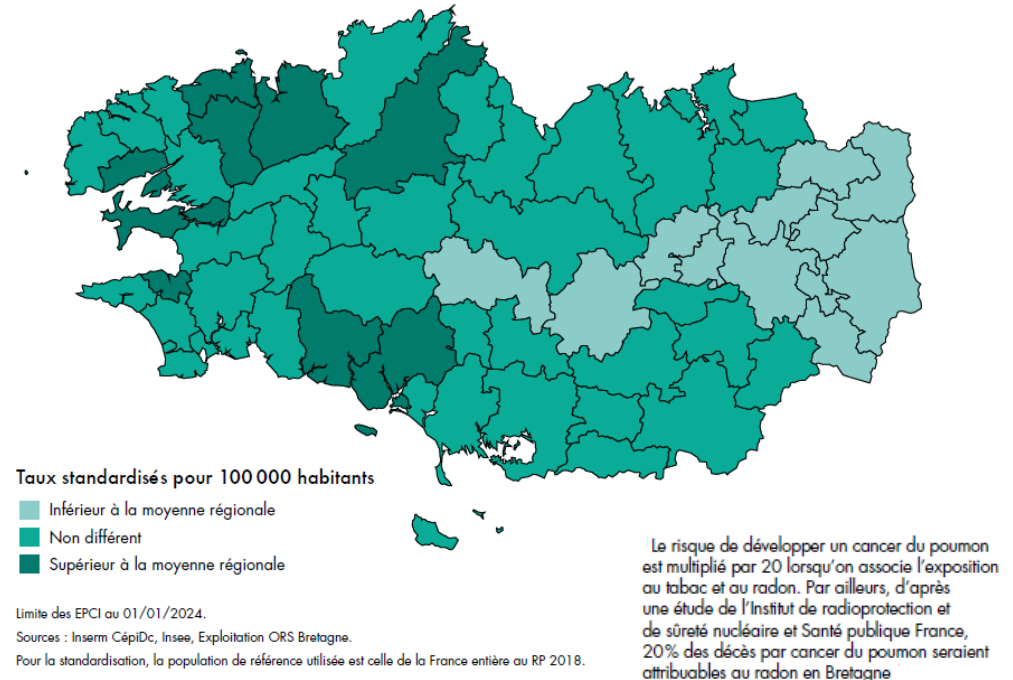




LE CANCER DU POUMON

- Facteurs de risque :
Tabac +++ mais aussi,
expositions à l'amiante,
aux rayonnements
ionisants, radon, gaz
d'échappement, ... et
plus globalement,
pollution de l'air
extérieur
- Source de données :
Inserm - CépiDc (décès
domiciliés)

Mortalité par cancer de la trachée, des bronches et du poumon par EPCI en 2017-2021



CHIFFRES
CLÉS

47

décès par cancer du poumon
POUR 100 000 habitants
en Bretagne en 2019-2021
(46 en France métropolitaine)

-0,1 %
D'ÉVOLUTION

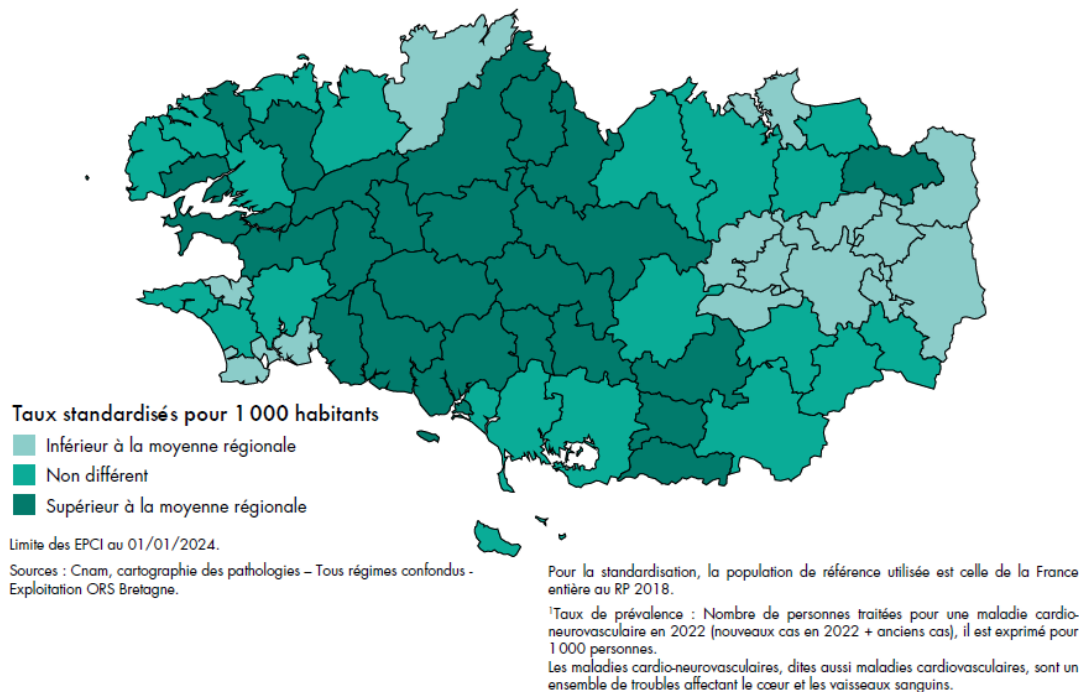
du taux de mortalité du cancer du poumon
en moyenne par an en Bretagne entre 2008-2010
et 2019-2021 (- 0,8 % en France métropolitaine)



- Facteurs de risque : pollution atmosphérique (particules fines et ultrafines, ozone...), le bruit et les polluants de l'air intérieur (monoxyde de carbone).

- Source de données : Cnam (personnes prises en charge selon un algorithme mobilisant les diagnostics d'ALD, séjours hospitaliers, délivrance de médicaments et actes)

Prévalence¹ des maladies cardio-neurovasculaires par EPCI en 2022



CHIFFRES
CLÉS

73

personnes traitées pour
maladies cardio-neurovasculaires
POUR 1 000 habitants en Bretagne
en 2022 (75 en France métropolitaine)

+ 1,8 %
D'ÉVOLUTION

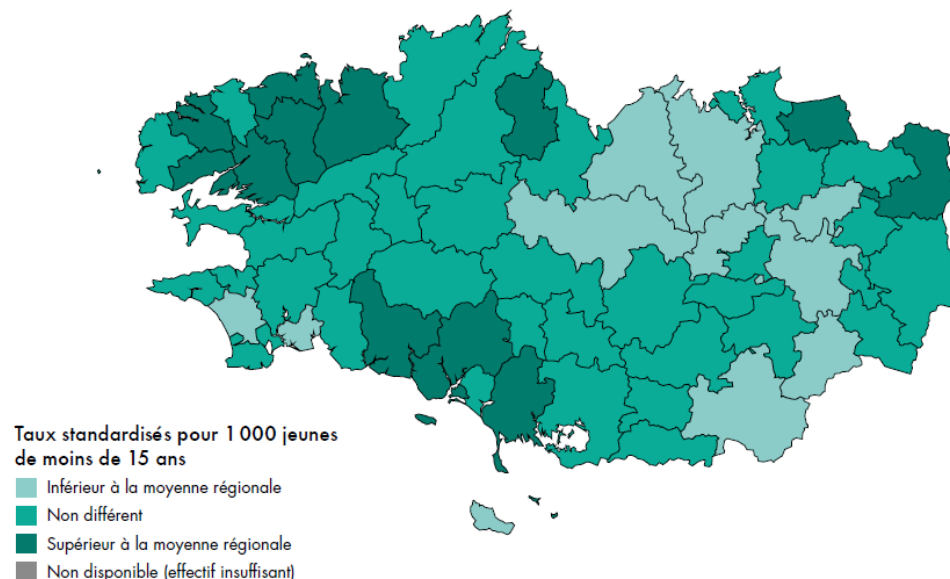
du nombre total de patients pris en charge (nouveaux et
anciens cas) pour maladies cardio-neurovasculaires en Bretagne
entre 2021 et 2022 (+ 1,3 % en France métropolitaine)

L'ASTHME

- Facteurs de risque :
dans l'air extérieur,
pollens, particules fines,
gaz toxiques ; **dans l'air
intérieur** : acariens,
moisissures, produits à
usage domestique,
tabac, l'exposition
professionnelle à des
produits irritants...

- Source de données :
Cnam (personnes prises
en charge)

Recours à un traitement antiasthmatique régulier¹ chez les moins de 15 ans par EPCI en 2023



Limite des EPCI au 01/01/2024.

Source : Système National d'Information Inter-Régimes de l'Assurance maladie, exploitation ORS Bretagne.

¹ Au moins trois prescriptions de médicaments antiasthmatiques en 2023.



61

enfants de moins de 15 ans **SUR 1 000** ont eu recours à un traitement antiasthmatique régulier
en Bretagne en 2023 (contre 57 pour 1 000 en 2022, 48 pour 1 000 en 2021 et 41 pour 1 000 en 2020)

- Réflexion en cours avec les binômes experts du PRSE / thématiques
- Ajouter d'autres pathologies :
 - Santé mentale
 - Maladies neurodégénératives (maladie de Parkinson) : exposition à des substances chimiques
 - Diabète : des facteurs environnementaux identifiés (pollution de l'air, pollution chimique...)

Pour en savoir plus

→ Tous les résultats de nos études sont valorisés dans des publications accessibles à un large public, et sont disponibles sur notre site internet :

www.orsbretagne.fr



→ Cartographie interactive des données sanitaires :

